

# Задачи на взвешивание

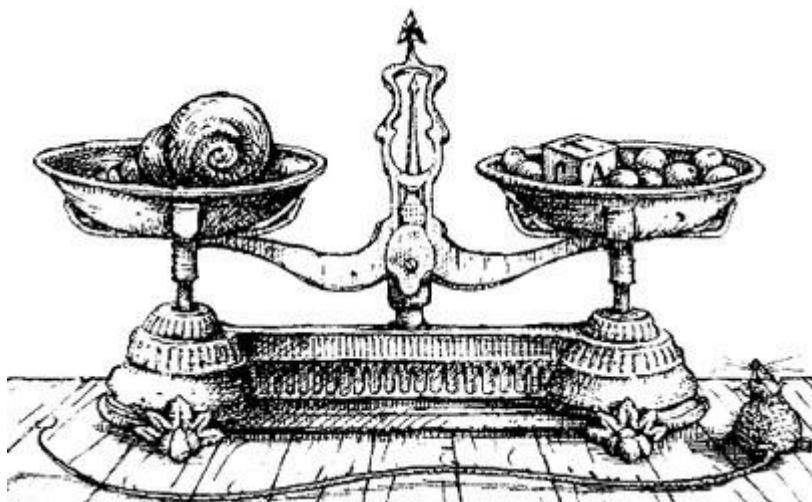


В задачах на взвешивание требуется установить определенный факт, (например, найти фальшивую монету) при помощи взвешивания на рычажных весах (без циферблата). Классической, считается [задача](#) нахождения за минимальное число взвешиваний среди нескольких настоящих монет, одной фальшивой, вес которой отличается.

Список занимательных задач в категории "Задачи на взвешивание"

[3 детских кубика и одна раковина весят столько же сколько 12 бусин.](#)

задача на взвешивание  
Три детских кубика и 1 раковина уравниваются 12 бусинами, 1 раковина весит столько же, сколько 1 кубик и 8 бусинок. Сколько бусин нужно положить на свободную чашку весов, чтобы уравновесить раковину на другой чашке?



[3 карася тяжелее чем 4 окуня.](#)

задача на взвешивание,  
задача на дроби  
3 карася тяжелее, чем 4 окуня. Что тяжелее - 4 карася или 5 окуней?



3 яблочка и 1 груша весят столько же, сколько 10 персиков.

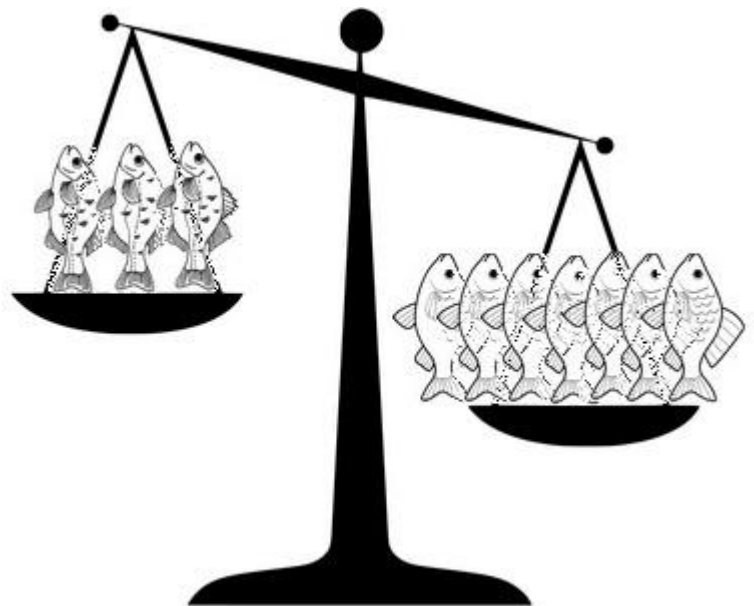
задача на взвешивание  
3 яблочка и 1 груша весят

столько же, сколько 10 персиков, а 6 персиков и 1 яблочко - столько же, сколько 1 груша. Сколько персиков надо взять, чтобы уравновесить одну грушу?



7 карасей тяжелее чем 3 окуня.

задача на взвешивание,  
задача на дроби  
7 карасей тяжелее, чем 3 окуня. Что тяжелее - 5 карасей или 2 окуня?



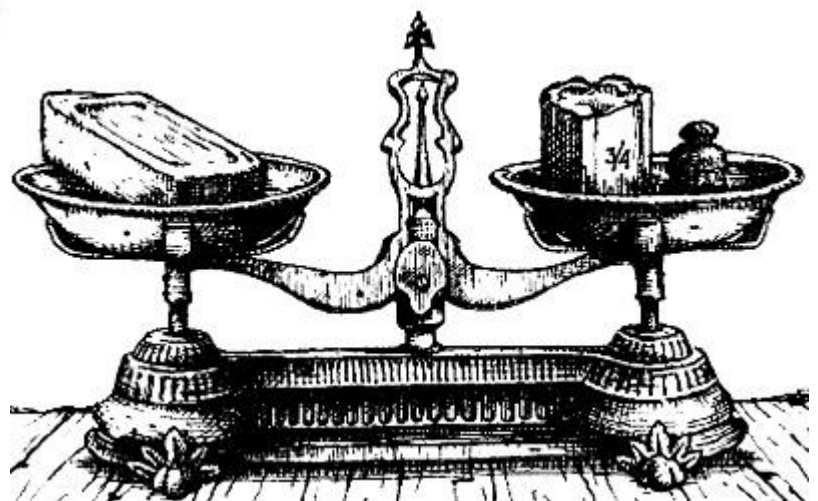
8 шаров какой из них тяжелей?

задача на взвешивание

Из 8 шаров, на вид совершенно одинаковых, один весит чуть меньше остальных. Сколько нужно взвешиваний, чтобы выявить более легкий шар?

Брусок мыла

задача на взвешивание  
Торговец положил на одну чашу весов брусок мыла, а на другую  $\frac{3}{4}$  такого же бруска и еще добавил гирек на  $\frac{3}{4}$  фунта. Сколько стоит брусок мыла, если фунт такого же мыла стоит 1 динар?



🧪 [Бутылка наполненная керосином весит 1000 г.](#)

задача на взвешивание

Бутылка, наполненная керосином, весит 1000 г. Та же бутылка, наполненная кислотой, весит 1600 г. Кислота вдвое тяжелее керосина. Сколько весит бутылка?



🧪 [В отдел контроля цеха принесли 26 одинаковых деталей.](#)

задача на взвешивание

В отдел контроля цеха принесли 26 одинаковых по внешнему виду металлических деталей. Известно, что одна из этих деталей имеет внутри пустоту. Как с помощью взвешиваний (без гирек - разновесов) весах, выделить эту деталь?



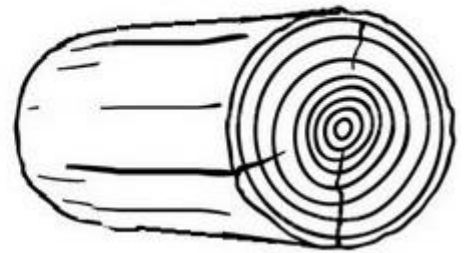
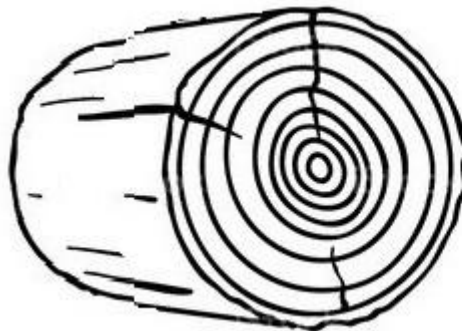
только трех на чашечных

🧪 [Вес бревна.](#)

геометрическая задача, задача на Круглое бревно весит 30 кг. Сколько если оно вдвое толще, но вдвое нашего?

взвешивание весит бревно, короче

🧪 [Вес](#)



[бутылки.](#)

задача на взвешивание

Бутылка, наполненная керосином, весит 1000 г. Та же бутылка, наполненная кислотой, весит 1600 г. Кислота вдвое тяжелее керосина. Сколько весит бутылка?